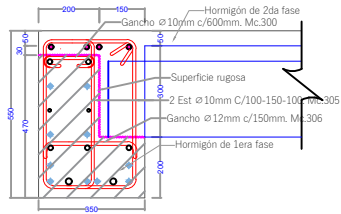


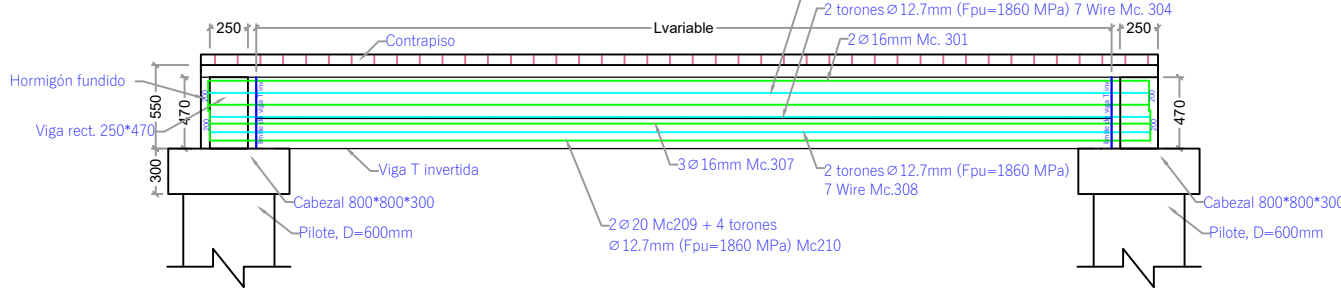
DETALLE DE ARMADURA EN SECCIÓN TRANSVERSAL Y LONGITUDINAL

ESC. 1-25

Viga Prefabricada L



- 4Ø16mm (Acero colocado en obra). Mc.311
- 2Ø16mm. Mc.301
- 2 torones Ø12.7mm (Fpu=1860 MPa) 7 Wire. Mc.302
- 2Ø10mm. Mc.303
- 2 torones Ø12.7mm (Fpu=1860 MPa) 7 Wire. Mc.304
- 3Ø16mm. Mc.307
- 2 torones Ø12.7mm (Fpu=1860 MPa) 7 Wire. Mc.308
- 2Ø20mm (L=200cm C/extremo). Mc.309
- 4 torones Ø12.7mm (Fpu=1860 MPa) 7 Wire, 2 debonding L=150cm C/extremo. Mc.310

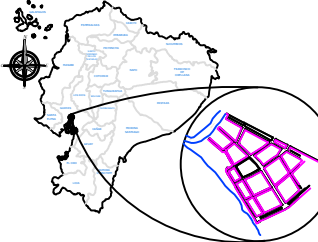


TIPOS DE DOBLADOS

MATERIALES

NOTAS GENERALES

UBICACIÓN



PROYECTO: CONSTRUCCIÓN DEL MALECÓN EN LA PARROQUIA URBANA SATÉLITE LA AURORA

ELABORADO POR:

ARO. FERNANDO SAN LUCAS MACIAS DIRECTOR GENERAL DE DESARROLLO Y ORDENAMIENTO TERRITORIAL

REVISADO POR:

ING. JAVIER PRIETO LAINA SUBDIRECTOR DE CONSTRUCCION Y MANTENIMIENTO

APROBADO POR:

ING. ÁNGEL TAPE VELIZ DIRECTOR GENERAL DE OBRAS PÚBLICAS

CONTIENE:

SECCIÓN TRANSVERSAL Y LONGITUDINAL DE VIGA T INVERTIDA, CANTIDADES DE HORMIGÓN, ACERO DE REFUERZO, ACERO DE TORONES .

ESCALA: indicada

CÓDIGO: E-F1-M7

FECHA: MAYO 2025

116-8

FASE 1											
MODULO 7											
PLANILLA DE HIERRO DE VIGAS (Fpu=4200 Kg/cm²)											
Mc	Tipo	Ø mm	Espac. (mm)	Cant.	a	b	c	d	e	Unidad	Peso (kg)
800	C	10	100	3	0.08	0.17	0.08			Unidad	1.48
801	C	10	100	2	0.20	0.40	0.20			Unidad	1.48
802	C	10	100	2	0.10	0.20	0.10			Unidad	1.48
803	C	10	100	2	0.10	0.20	0.10			Unidad	1.48
804	C	10	100	2	0.10	0.20	0.10			Unidad	1.48
805	C	10	100	2	0.10	0.20	0.10			Unidad	1.48
806	C	10	100	2	0.10	0.20	0.10			Unidad	1.48
807	C	10	100	2	0.10	0.20	0.10			Unidad	1.48
808	C	10	100	2	0.10	0.20	0.10			Unidad	1.48
809	C	10	100	2	0.10	0.20	0.10			Unidad	1.48
810	C	10	100	2	0.10	0.20	0.10			Unidad	1.48
811	C	10	100	2	0.10	0.20	0.10			Unidad	1.48
812	C	10	100	2	0.10	0.20	0.10			Unidad	1.48
813	C	10	100	2	0.10	0.20	0.10			Unidad	1.48
814	C	10	100	2	0.10	0.20	0.10			Unidad	1.48
815	C	10	100	2	0.10	0.20	0.10			Unidad	1.48
816	C	10	100	2	0.10	0.20	0.10			Unidad	1.48
817	C	10	100	2	0.10	0.20	0.10			Unidad	1.48
818	C	10	100	2	0.10	0.20	0.10			Unidad	1.48
819	C	10	100	2	0.10	0.20	0.10			Unidad	1.48
820	C	10	100	2	0.10	0.20	0.10			Unidad	1.48
821	C	10	100	2	0.10	0.20	0.10			Unidad	1.48
822	C	10	100	2	0.10	0.20	0.10			Unidad	1.48
823	C	10	100	2	0.10	0.20	0.10			Unidad	1.48
824	C	10	100	2	0.10	0.20	0.10			Unidad	1.48
825	C	10	100	2	0.10	0.20	0.10			Unidad	1.48
826	C	10	100	2	0.10	0.20	0.10			Unidad	1.48
827	C	10	100	2	0.10	0.20	0.10			Unidad	1.48
828	C	10	100	2	0.10	0.20	0.10			Unidad	1.48
829	C	10	100	2	0.10	0.20	0.10			Unidad	1.48
830	C	10	100	2	0.10	0.20	0.10			Unidad	1.48
831	C	10	100	2	0.10	0.20	0.10			Unidad	1.48
832	C	10	100	2	0.10	0.20	0.10			Unidad	1.48
833	C	10	100	2	0.10	0.20	0.10			Unidad	1.48
834	C	10	100	2	0.10	0.20	0.10			Unidad	1.48
835	C	10	100	2	0.10	0.20	0.10			Unidad	1.48
836	C	10	100	2	0.10	0.20	0.10			Unidad	1.48
837	C	10	100	2	0.10	0.20	0.10			Unidad	1.48
838	C	10	100	2	0.10	0.20	0.10			Unidad	1.48
839	C	10	100	2	0.10	0.20	0.10			Unidad	1.48
840	C	10	100	2	0.10	0.20	0.10			Unidad	1.48
841	C	10	100	2	0.10	0.20	0.10			Unidad	1.48
842	C	10	100	2	0.10	0.20	0.10			Unidad	1.48
843	C	10	100	2	0.10	0.20	0.10			Unidad	1.48
844	C	10	100	2	0.10	0.20	0.10			Unidad	1.48
845	C	10	100	2	0.10	0.20	0.10			Unidad	1.48
846	C	10	100	2	0.10	0.20	0.10			Unidad	1.48
847	C	10	100	2	0.10	0.20	0.10			Unidad	1.48
848	C	10	100	2	0.10	0.20	0.10			Unidad	1.48
849	C	10	100	2	0.10	0.20	0.10			Unidad	1.48
850	C	10	100	2	0.10	0.20	0.10			Unidad	1.48
851	C	10	100	2	0.10	0.20	0.10			Unidad	1.48
852	C	10	100	2	0.10	0.20	0.10			Unidad	1.48
853	C	10	100	2	0.10	0.20	0.10			Unidad	1.48
854	C	10	100	2	0.10	0.20	0.10			Unidad	1.48
855	C	10	100	2	0.10	0.20	0.10			Unidad	1.48
856	C	10	100	2	0.10	0.20	0.10			Unidad	1.48
857	C	10	100	2	0.10	0.20	0.10			Unidad	1.48
858	C	10	100	2	0.10	0.20	0.10			Unidad	1.48
859	C	10	100	2	0.10	0.20	0.10			Unidad	1.48
860	C	10	100	2	0.10	0.20	0.10			Unidad	1.48
861	C	10	100	2	0.10	0.20	0.10			Unidad	1.48
862	C	10	100	2	0.10	0.20	0.10			Unidad	1.48
863	C	10	100	2	0.10	0.20	0.10			Unidad	1.48
864	C	10	100	2	0.10	0.20	0.10			Unidad	1.48
865	C	10	100	2	0.10	0.20	0.10			Unidad	1.48
866	C	10	100	2	0.10	0.20	0.10			Unidad	1.48
867	C	10	100	2	0.10	0.20	0.10			Unidad	1.48
868	C	10	100	2	0.10	0.20	0.10			Unidad	1.48
869	C	10	100	2	0.10	0.20	0.10			Unidad	1.48
870	C	10	100	2	0.10	0.20	0.10			Unidad	1.48
871	C	10	100	2	0.10	0.20	0.10			Unidad	1.48
872	C	10	100	2	0.10	0.20	0.10			Unidad	1.48
873	C	10	100	2	0.10	0.20	0.10			Unidad	1.48
874	C	10	100	2	0.10	0.20	0.10			Unidad	1.48
875	C	10	100	2	0.10	0.20	0.10			Unidad	1.48
876	C	10	100	2	0.10	0.20	0.10			Unidad	1.48
877	C	10	100	2	0.10	0.20	0.10			Unidad	1.48
878	C	10	100	2	0.10	0.20	0.10			Unidad	1.48
879	C	10	100	2	0.10	0.20	0.10			Unidad	1.48
880	C	10	100	2	0.10	0.20	0.10			Unidad	1.48
881	C	10	100	2	0.10	0.20	0.10			Unidad	1.48
882	C	10	100	2	0.10	0.20	0.10			Unidad	1.48
883	C	10	100	2	0.10	0.20	0.10			Unidad	1.48
884	C	10	100	2	0.10	0.20	0.10			Unidad	1.48
885	C	10	100	2	0.10	0.20	0.10			Unidad	1.48
886	C	10	100	2	0.10	0.20	0.10			Unidad	1.48
887	C	10	100	2	0.10	0.20	0.10			Unidad	1.48
888	C	10	100	2	0.10	0.20	0.10			Unidad	1.48
889	C	10	100	2	0.10	0.20	0.10			Unidad	1.48
890	C	10	100	2	0.10	0.20	0.10			Unidad	1.48
891	C	10	100	2	0.10	0.20	0.10			Unidad	1.48
892	C	10	100	2	0.10	0.20	0.10			Unidad	1.48
893	C	10	100	2	0.10	0.20	0.10			Unidad	1.48
894	C	10	100	2	0.10	0.20	0.10			Unidad	1.48
895	C	10	100	2	0.10	0.20	0.10			Unidad	1.48
896	C	10	100	2	0.10	0.20	0.10			Unidad	1.48
897	C	10	100	2	0.10	0.20	0.10			Unidad	1.48
898	C	10	100	2	0.10	0.20	0.10			Unidad	1.48
899	C	10	100	2	0.10	0.20	0.10			Unidad	1.48
900	C	10	100	2	0.10	0.20	0.10			Unidad	1.48
901	C	10	100	2	0.10	0.20	0.10			Unidad	1.48
902	C	10	100	2	0.10	0.20	0.10			Unidad	1.48
903	C	10	100	2	0.10	0.20	0.10			Unidad	1.48
904	C	10	100	2	0.10	0.20	0.10			Unidad	1.48
905	C	10	100	2	0.10	0.20	0.10			Unidad	1.48
906	C	10	100	2	0.10	0.20	0.10			Unidad	1.48
907	C	10	100	2	0.10	0.20	0.10			Unidad	1.48
908	C	10	100	2	0.10	0.20	0.10			Unidad	1.48
909	C	10	100	2	0.10	0.20	0.10			Unidad	1.48
910	C	10	100	2	0.10	0.20	0.10			Unidad	1.48
911	C	10	100	2	0.10	0.20	0.10			Unidad	1.48
912	C	10	100	2	0.10	0.20	0.10			Unidad	1.48
913	C	10	100	2	0.10	0.20	0.10			Unidad	1.48
914	C	10	100	2	0.10	0.20	0.10			Unidad	1.48
915	C	10	100	2	0.10	0.20	0.10			Unidad	1.48
916	C	10	100	2	0.10	0.20	0.10			Unidad	1.48
917	C	10	100	2	0.10	0.20	0.10			Unidad	1.48
918	C	10	100	2	0.10	0.20	0.10			Unidad	